
Intervention 2019

COMMUNE DE WISSOUS

CROISEMENTS RTE/DIRIF A6



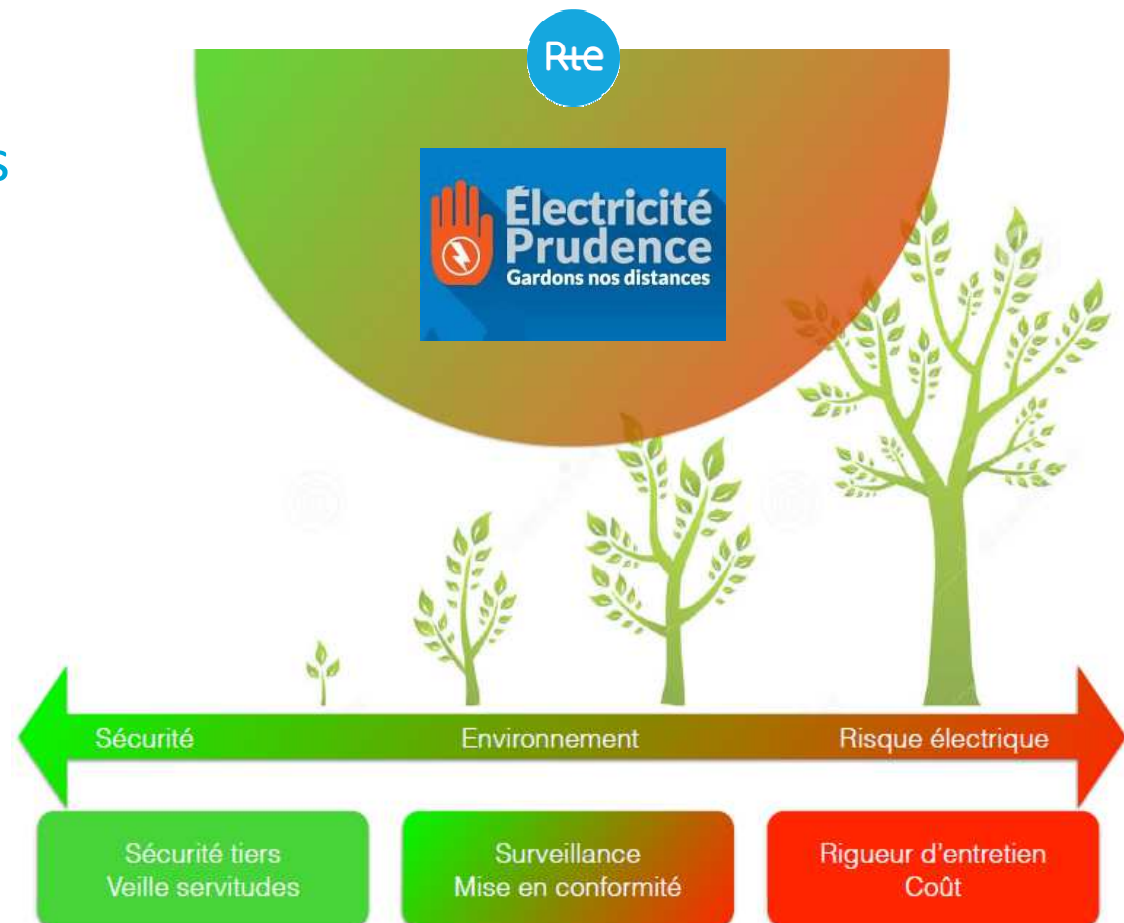
Le réseau de l'intelligence électrique

Les missions de Rte

- Répondre aux besoins de nos usagers tout en assurant une qualité de service au **moindre coût** et sans discrimination. C'est notre conception du **service public**
- **Maintenir le réseau** de transport d'électricité dans un environnement en constante évolution en pérennisant nos infrastructures
- Assurer l'équilibre du système électrique et optimiser son exploitation pour répondre aux besoins croissants en IDF
- Agir avec les territoires et favoriser des échanges avec les acteurs locaux

ENJEUX : SECURITE, ENVIRONNEMENT

- Sécurité des tiers
- Continuité de service
- Mise en conformité
- Respect des distances
- Plan de gestion
- Optimisation
- Moindre impact
- DT-DICT



Mise en conformité des croisements

■ Recommandations Rte

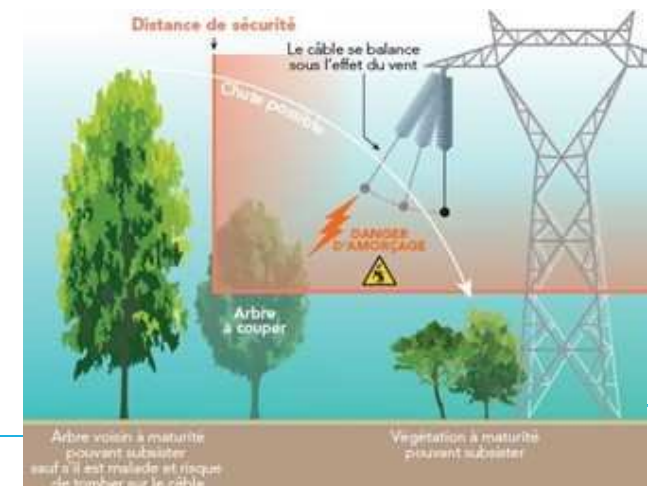
- Abattage sélectif des essences à haut jet (peuplier, platane, saule, frêne, bouleau, érable...) selon hauteur de câble
- Abattage des essences invasives (robinier)
- Ecimage/élagage à minima (si compatibilité durable)
- Pas de plantation d'arbres dans le gabarit des lignes aériennes
- Pas de végétation dans les zones d'accès et de traitement difficile (TPC, bord voirie, bord voie ferrée...)
- Favoriser de la végétation basse (arbustes, ornement...)

⇒ Chantiers contraignants et dangereux

⇒ Surveillance des interventions

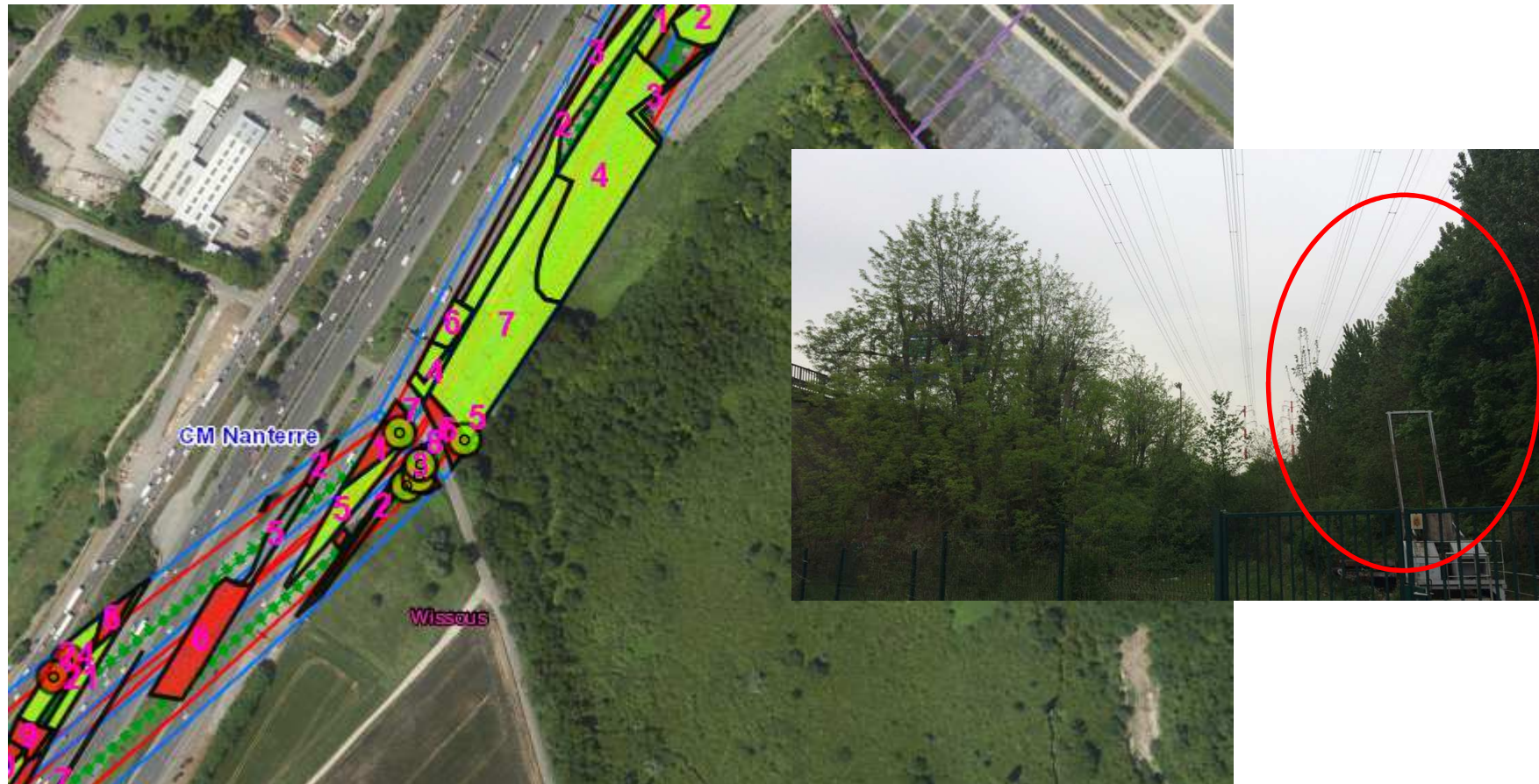
⇒ Arrêtés de voirie, signalisation adéquate

Enjeux communs de sécurité, continuité de service, environnement et gestion budget.



Zones concernées

- Wissous Chemin de Fresnes – Bassin DIRIF => Peupliers



Zones concernées

- A6 servitudes DIRIF/RTE

